

Technische Daten:

Nennspannung:	230 V, 50/60 Hz	115 V, 50/60 Hz	400/460 V, 50/60 Hz 2~
Nennstrom:	6,5 A	12 A	3,8 A
Anlaufstrom:	30 A	44 A	20 A
Sicherung:	16 AT	16 AT	16 AT
Kühlleistung:	L35-L35: 1600 Watt L35-L50:1000 Watt		
Kältemittel:	R134a/810 g/28.6 oz		
Zul. Druck:	28 bar		
Umgebungstemperaturbereich:	+20 °C....+55 °C		
Lagertemperatur:	-20 °C....+70 °C		
Schutzart:	IP54		
Gewicht:	51 kg	59 kg	59 kg
Werkseitige Temperatureinstellung:	35 °C		
Abmessungen:	BxHxT: 400x1450x162 mm		

Technical data:

Rated voltage:	230 V, 50/60 Hz	115 V, 50/60 Hz	400/460 V, 50/60 Hz 2~
Rated current:	6,5 A	12 A	3,8 A
Starting current:	30 A	44 A	20 A
Fuse:	16 AT	16 AT	16 AT
Cooling capacity:	L35-L35: 1600 Watt L35-L50:1000 Watt		
Coolant:	R134a/810 g/1,79 lbs/28.6 oz		
Design pressure:	28 bar/406 PSI		
Ambient temperature range:	+20 °C....+55 °C/+68 °F....+131 °F		
Stock temperature:	-20 °C....+70 °C/-68 °F....+158 °F		
Protection class:	IP54		
Weight:	51 kg	59 kg	59 kg
Factory temperature set:	35 °C		
Dimensions	WxHxD: 400x1450x162 mm/15.75"x57.09"x6,38"		

Caractéristiques techniques :

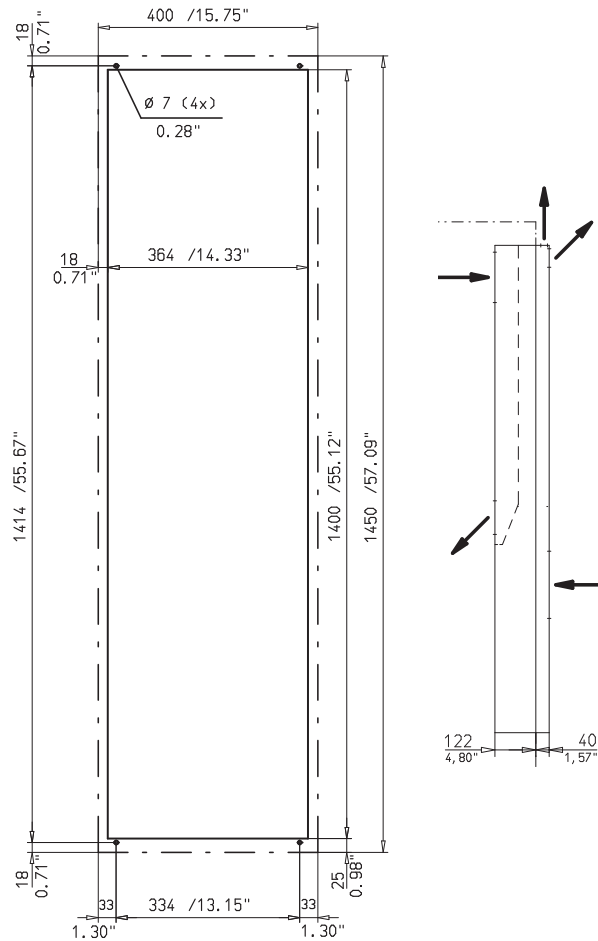
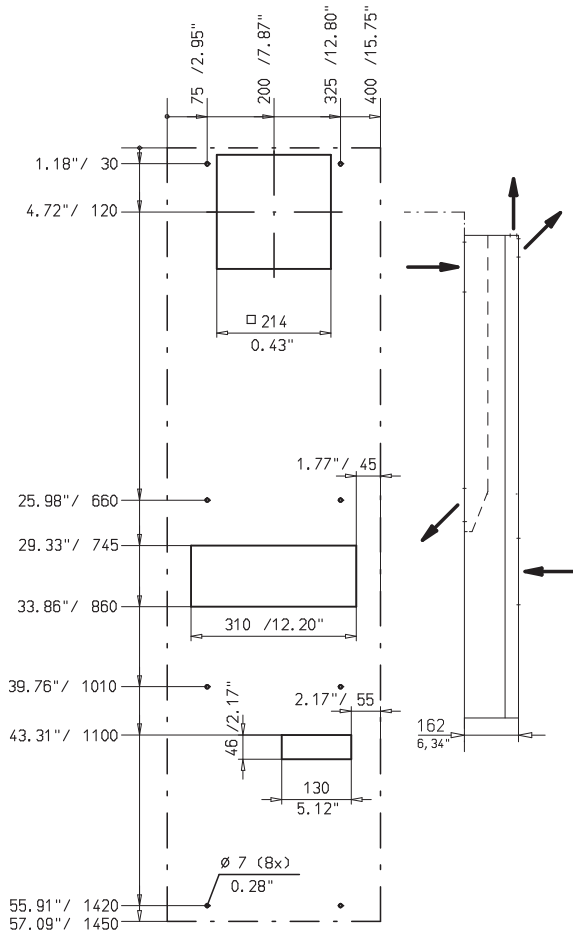
Tension nominale :	230 V, 50/60 Hz	115 V, 50/60 Hz	400/460 V, 50/60 Hz 2~
Courant nominal :	6,5 A	12 A	3,8 A
Courant de démarrage :	30 A	44 A	20 A
Fusible :	16 AT	16 AT	16 AT
Rendement frigorifique :	L35-L35: 1600 Watt L35-L50:1000 Watt		
Refrigerant :	R134a/810 g/28.6 oz		
Pression tolérsee :	28 bar		
Temperature ambinate :	+20 °C....+55 °C		
Stock ambinate:	-20 °C....+70 °C		
Indice de protection :	IP54		
Poids:	51 kg	59 kg	59 kg
Réglage température site:	35 °C		
Dimensions:	LxHxP : 400x1450x162 mm		



- Regelektronik
Electronic controller
Régulation électronique
- Kondensatverdunstung
Condensirte evaporator
Condensation évaporation
- Kondensat-Ablaufstutzen
Fitting for condensed water drain
Ecoulement condensation

Lochbild: Schrank-Anbau
 Drilling template: External mounting
 Gabarit de découpes: Montage extérieur

Lochbild: Schrank-Einbau
 Drilling template: Internal mounting
 Gabarit de découpes: Montage intérieur



Änderungen vorbehalten / Specifications subject to modifications / Sous réserve de modifications
 ©häwa, 03/2023

3120-1600-00-77TD

-  SCHRANKSYSTEME
-  X-FRAME
-  GEHÄUSE
-  ZUBEHÖR
-  KLIMATISIERUNG
-  LEITUNGSKANÄLE
-  SONDERBAUTEN
-  WERKZEUGE

häwa GmbH

Industriestraße 12
 88489 Wain
 Tel. 0 73 53 9 84 60
 info@haewa.de
 www.haewa.de

F 67600 Sélestat

häwa-France Sarl
 22, Rue Roswag
 Tel. +33 672 71 3309
 info@haewa.fr

USA Duluth, GA 30097

häwa Corporation
 3768 Peachtree Crest
 Tel. +1 770 9213272
 info@haewa.com